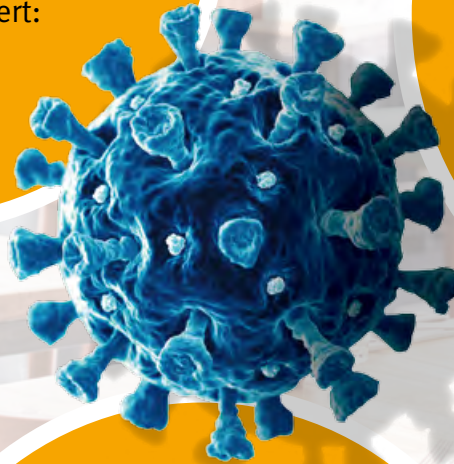


**Am wichtigsten,
1,5 m Abstand halten!**

**Auf allen Wegen und an allen
Arbeitsplätzen soll ein Abstand
von 1,5 m eingehalten werden.**

Gute Beispiele haben wir
für Sie fotografiert:



**Wann muss ich eine
Maske tragen?**

**Wenn der Abstand von 1,5 m nicht
eingehalten werden kann, muss das
Personal Masken tragen. Ganz wichtig
ist der richtige Umgang mit Masken.**

Weitere Informationen:



**Wie verhalte ich mich
im Krankheitsfall?**

**Wenn man sich krank fühlt, nicht
zur Arbeit kommen! Treten während
der Arbeit Krankheitssymptome auf,
ist die Arbeit einzustellen.**

Weitere Informationen:



1

Hände waschen!

Über die Hände können Viren in den Mund und auf Schleimhäute gelangen, deshalb ist das richtige Händewaschen so wichtig. Verunreinigungen der Hände müssen verhindert werden:

Kein Handkontakt!

Weitere Informationen:



Infektionen über Kleidung oder Arbeitsmittel verhindern!

Arbeitskleidung muss regelmäßig gereinigt und getrennt von der Alltagskleidung aufbewahrt werden.

Denken Sie auch daran, dass persönliche Schutzausrüstung auch nur von einer Person benutzt wird!

Gute Beispiele haben wir für Sie fotografiert:



Haben Sie Sorgen vor Konflikten mit Kunden?

Die Schutzmaßnahmen schützen Gäste und Personal. Bei Verstößen, Gäste freundlich darauf hinweisen, dass die Einhaltung zwingend erforderlich ist.

Hilfen und Unterstützung finden Sie hier:



2

Die Ausbreitung des Corona-Virus verhindern
Persönliche Maßnahmen

3

Gläser-Reinigung mit heißem Wasser notwendig!

Um ein Ansteckungsrisiko
über Geschirr und Gläser auszu-
schließen, muss bei der Reinigung
heißes Wasser und Spülmittel
verwendet werden.



Neue Reinigungs- und Lüftungs- anforderungen

Um ein Ansteckungsrisiko von
Personal und Gästen zu minimieren,
muss mehr gereinigt und gelüftet wer-
den. Entsprechende Dokumentationen
sollen ausgefüllt werden.

Ein Muster finden Sie hier:



Den vollständigen
Arbeitsschutzstandard
Gastronomie finden
Sie hier:



Umgang mit Betriebsfremden?

Lieferanten oder Handwerker
müssen über interne Schutzmaßnah-
men informiert werden. Ihr Besuch
muss dokumentiert werden.

Informieren Sie sich hier
über Ihre neuen Aufgaben:



Die Ausbreitung des Corona-Virus verhindern
Infektionsketten unterbrechen