

## Unterweisungskurzgespräch



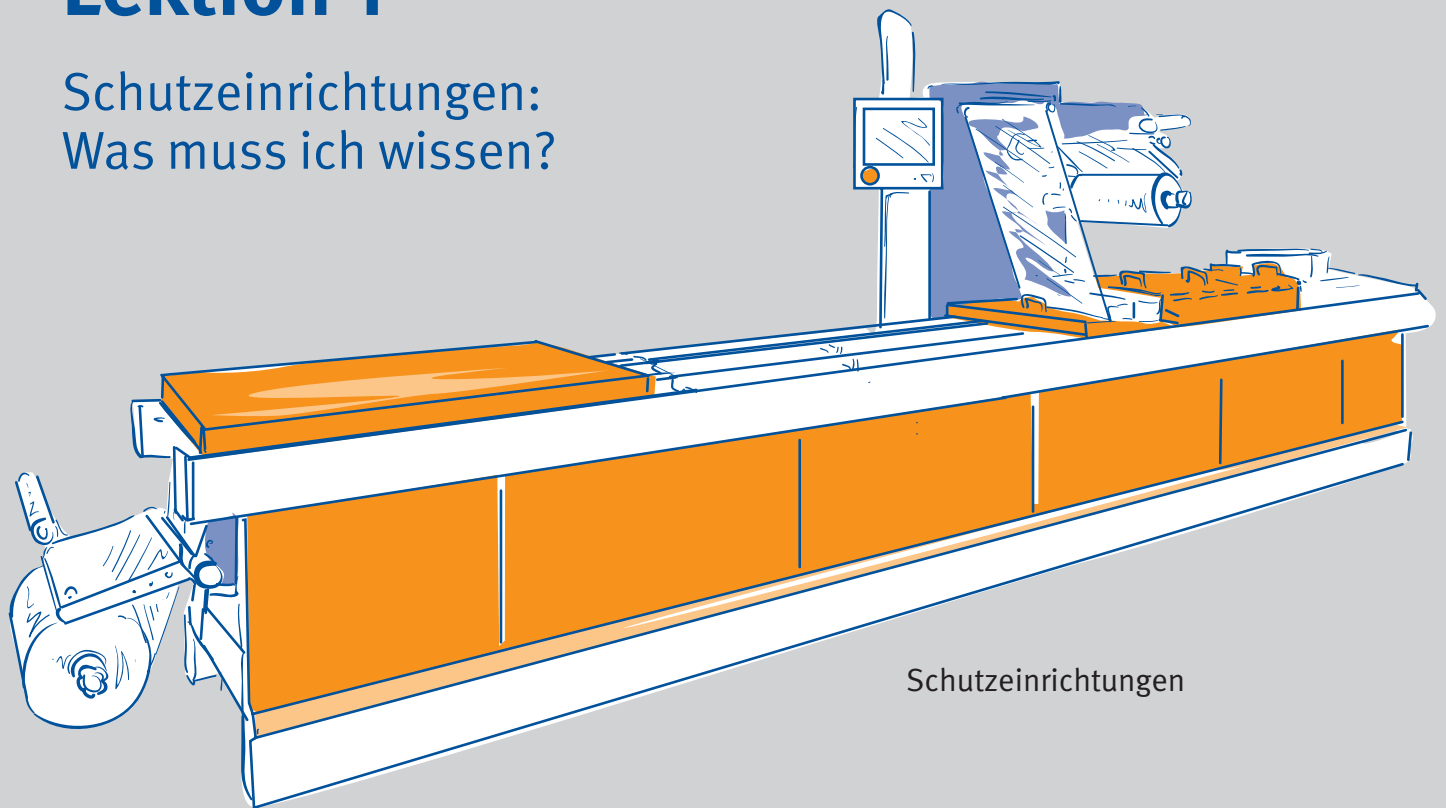
# Tiefziehmaschinen

- Lektion 1: Schutzeinrichtungen
- Lektion 2: Arbeiten an der Maschine
- Lektion 3: Rüsten
- Lektion 4: Reparieren
- Lektion 5: Gasflaschen
- Lektion 6: Gesund arbeiten

Informationen für Unterweisende  
Wissenstest mit Lösung  
Dokumentation

# Lektion 1

Schutzeinrichtungen:  
Was muss ich wissen?



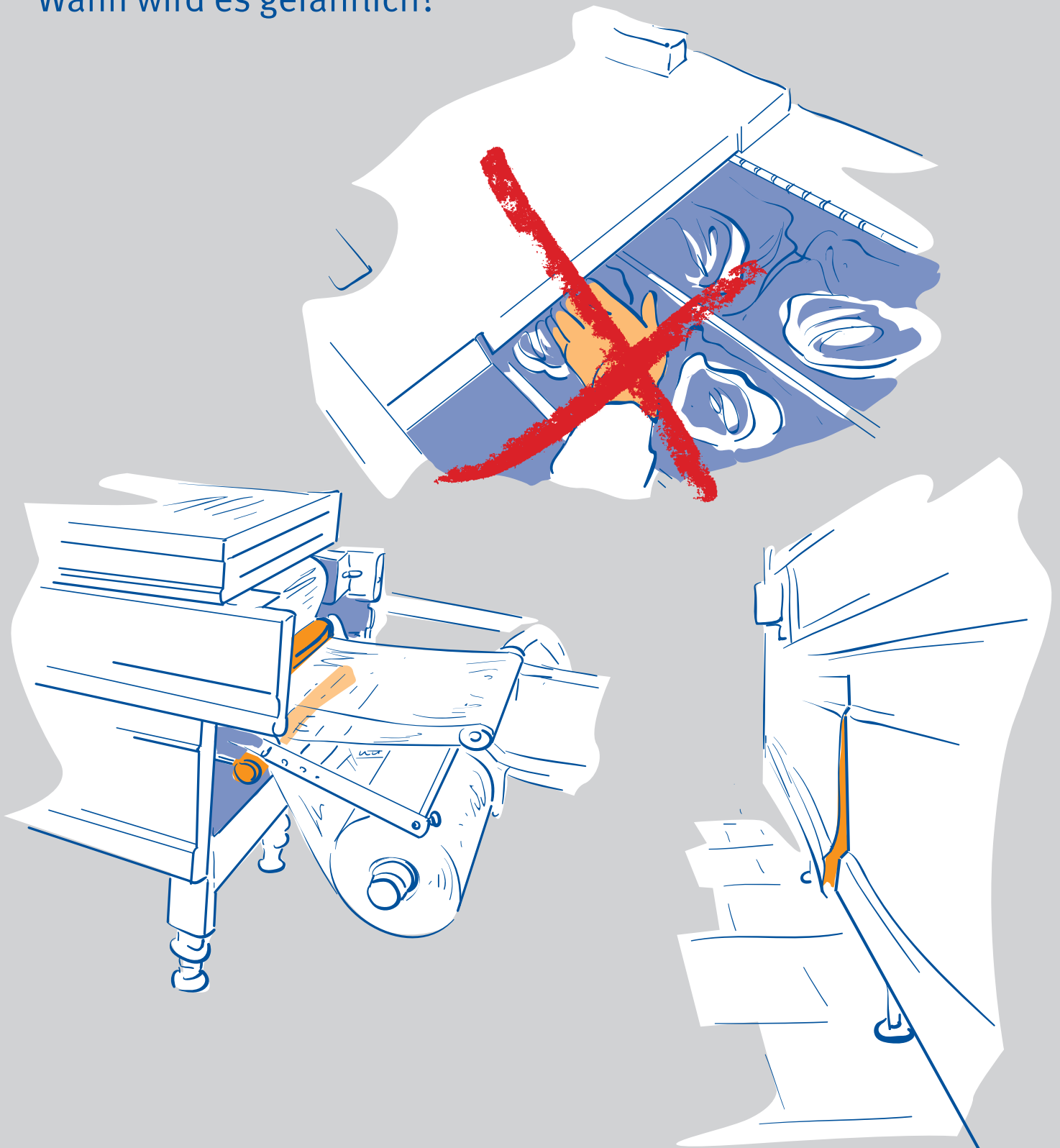
Schutzeinrichtungen



Sicherheitscheck

## Lektion 2

Arbeiten an der Maschine:  
Wann wird es gefährlich?



# Lektion 3

Rüsten: Was muss ich beachten?



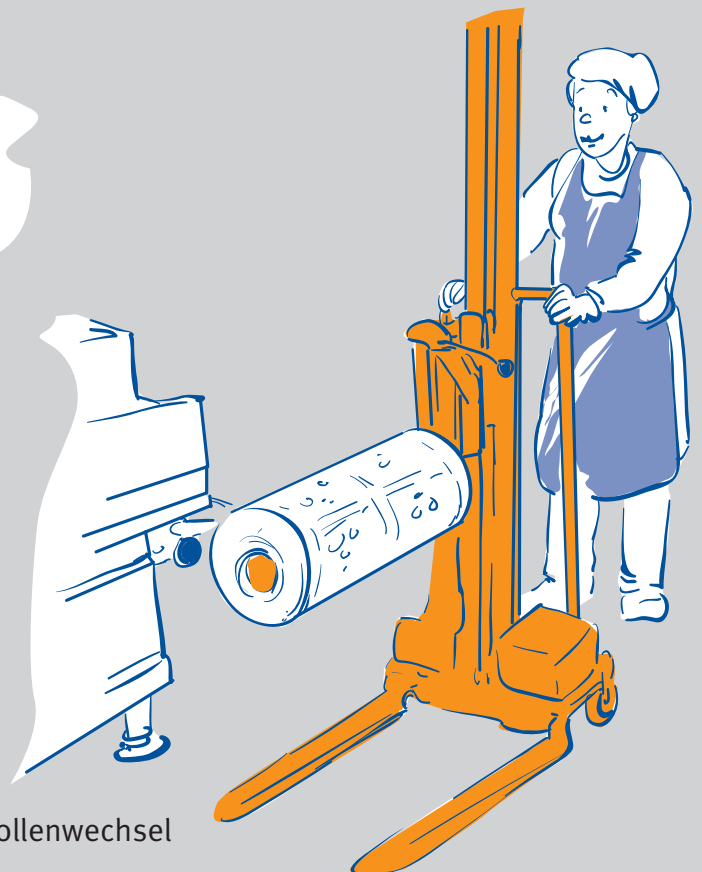
Schutzhandschuhe



Ausbau der Heizplatte



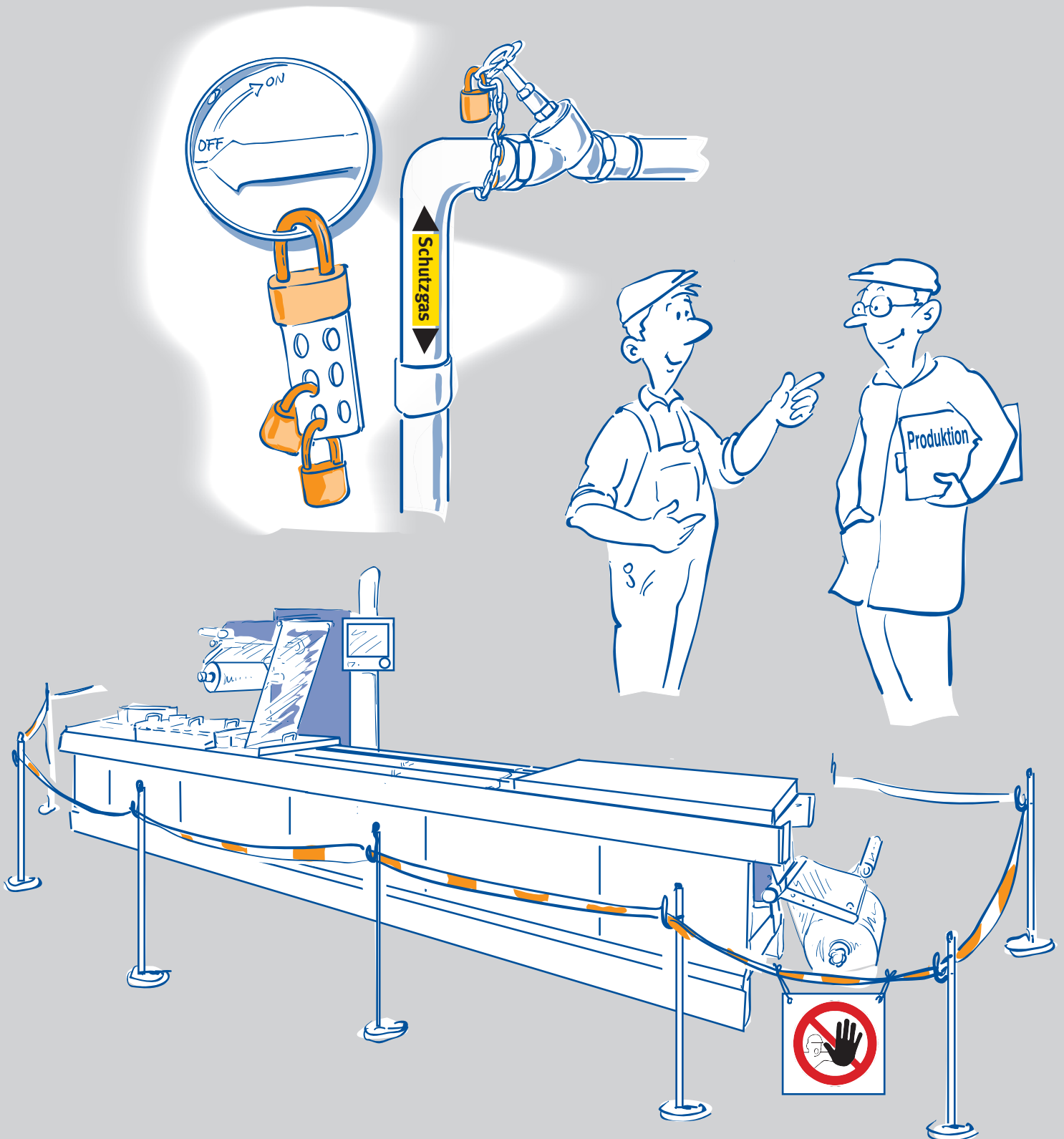
Messerwechsel



Rollenwechsel

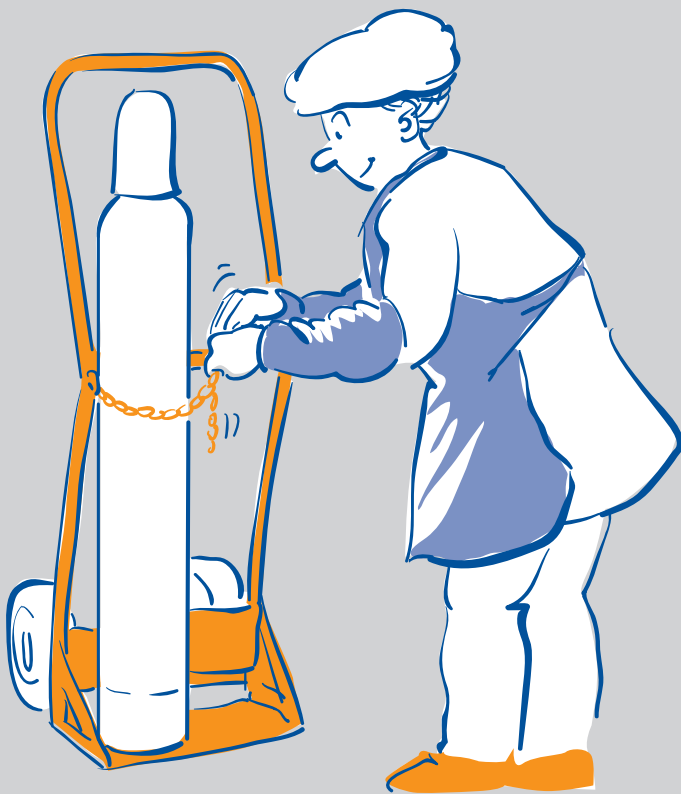
# Lektion 4

Reparieren: Wie arbeite ich sicher?

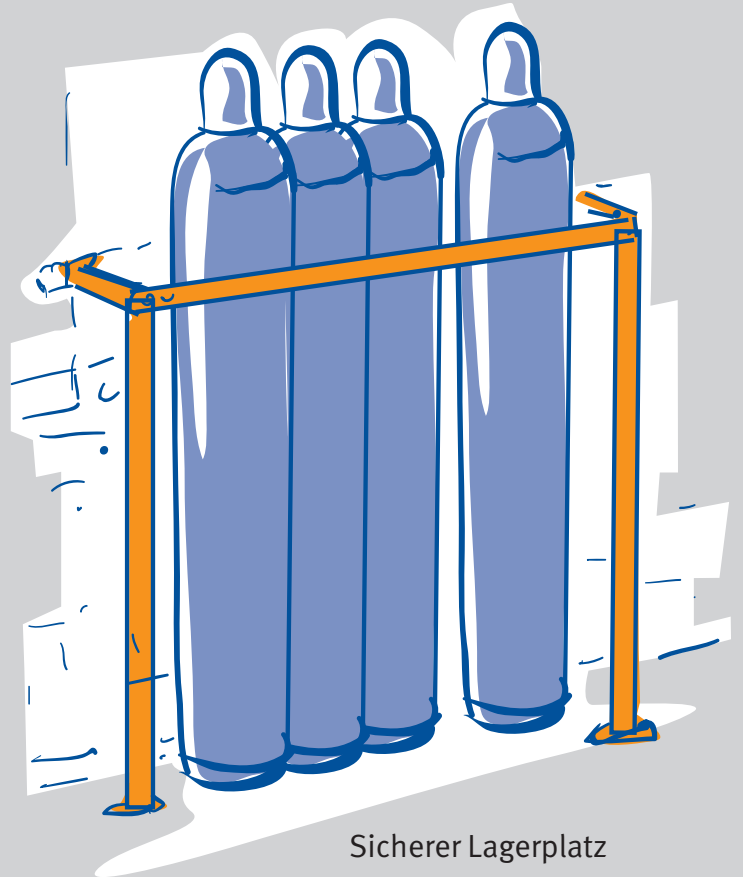


## Lektion 5

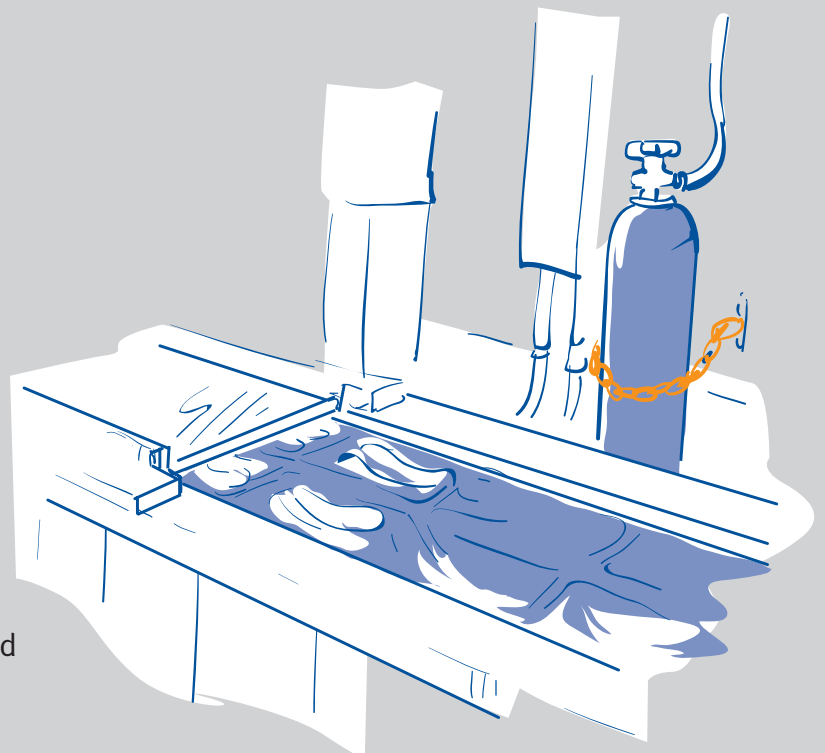
Gasflaschen:  
Wie benutze ich sie sicher?



Sicherer Transport



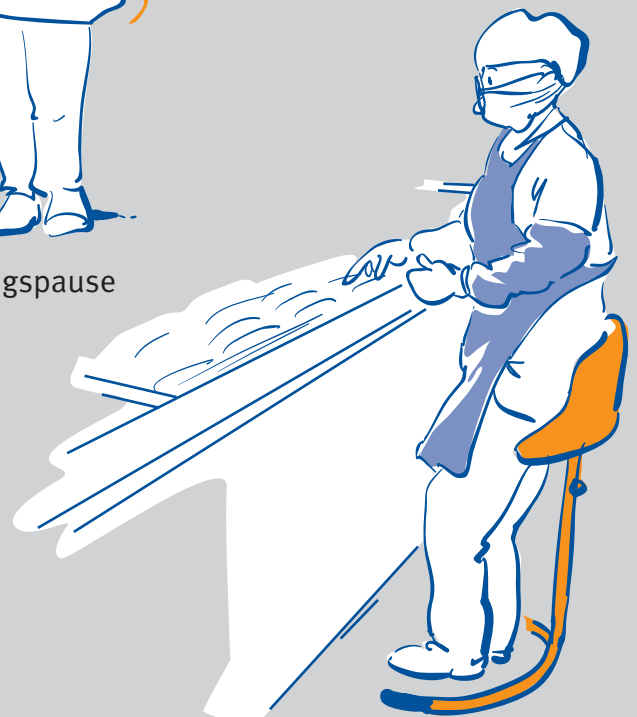
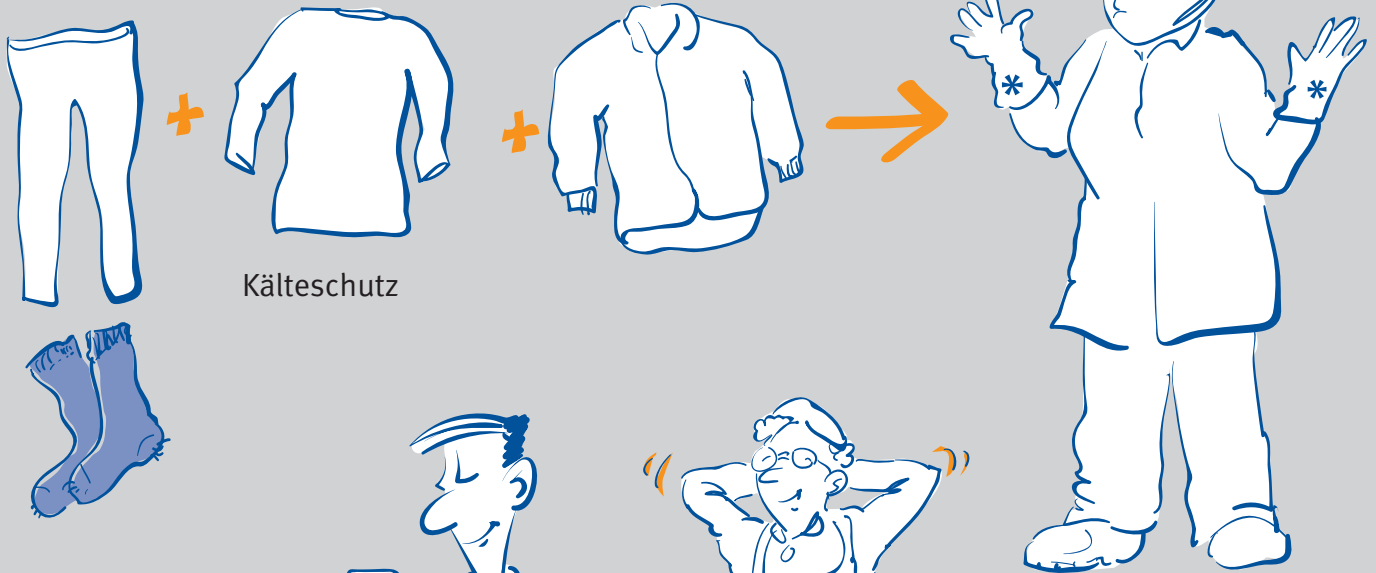
Sicherer Lagerplatz



Sicherer Stand

# Lektion 6

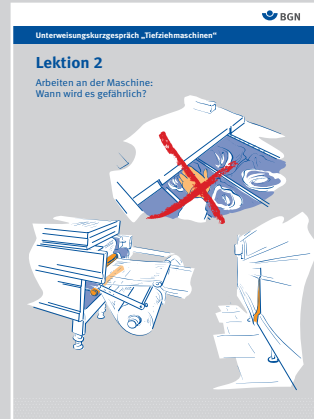
Gesund arbeiten: Was kann ich tun?



## Informationen für Unterweisende



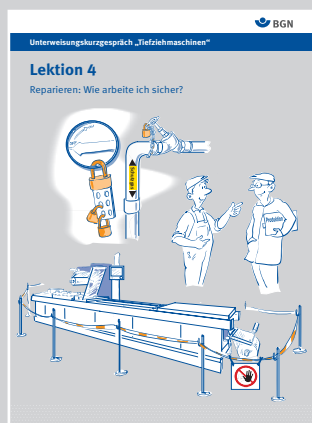
- Schutzeinrichtungen:
  - Elektrisch verriegelte Schutzhauben
  - Abdeckungen
  - Not-Halt-Knopf
- Schutzeinrichtungen überprüfen



- Nie unter die Schutzhaube greifen
- Quetsch- und Einzugsgefahr an Folienlauf
- Fehlende oder defekte Abdeckungen melden



- Beim Ausbau und Transport von Heizplatten vor Verbrennungen schützen
- Beim Messerwechsel schnitthemmende Handschuhe tragen
- Beim Folienwechsel Hebehilfe benutzen und notfalls zu zweit wechseln



- Situation mit Verantwortlichen vor Ort besprechen
- Gefahrenbereich absperren
- Von allen möglichen Energien freischalten, Freischaltungen überprüfen
- Hauptschalter aus und fachgerecht abschließen
- Beim Einsatz von Schutzgasen: gesonderte Unterweisung
- Arbeit durch Schilder anzeigen



- Gasflaschen sicher lagern
- Geeignete Transportmittel benutzen
- Vor Umfallen an der Maschine schützen
- Beim Wechsel Sicherheitsschuhe mit Stahlkappen tragen
- Zum Wechsel von Gasflaschen siehe Unterweisungskurzgespräch „Flüssiggas“



- Kälteschutzkleidung tragen
- Hautschutz anwenden:
  - Handschuhe regelmäßig wechseln
  - Hautschutz und -pflege benutzen
- Bewegungspausen
- Tätigkeiten wechseln
- Arbeitshöhe anpassen
- Steh- bzw. Hebehilfen einsetzen



# Finde die 9 Fehler!



# Lösung

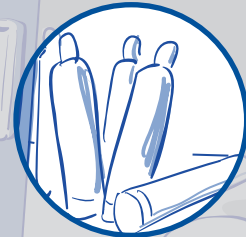
Handschuhe tragen  
beim Ausbau der  
Heizplatten



Nicht unter die  
Schutzeinrichtungen  
greifen



Gasflaschen  
sicher lagern und  
transportieren



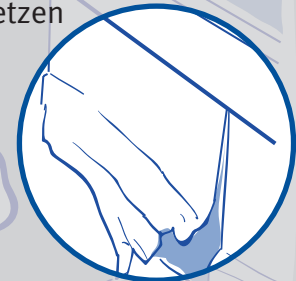
Tragehilfen  
einsetzen



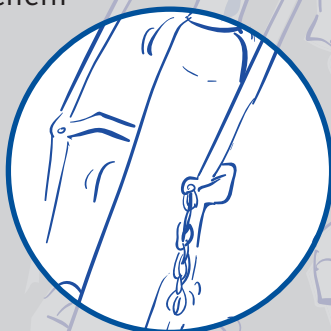
Nicht in den  
Folieneinzug  
greifen



Höhenverstell-  
bare Arbeitshilfen  
einsetzen



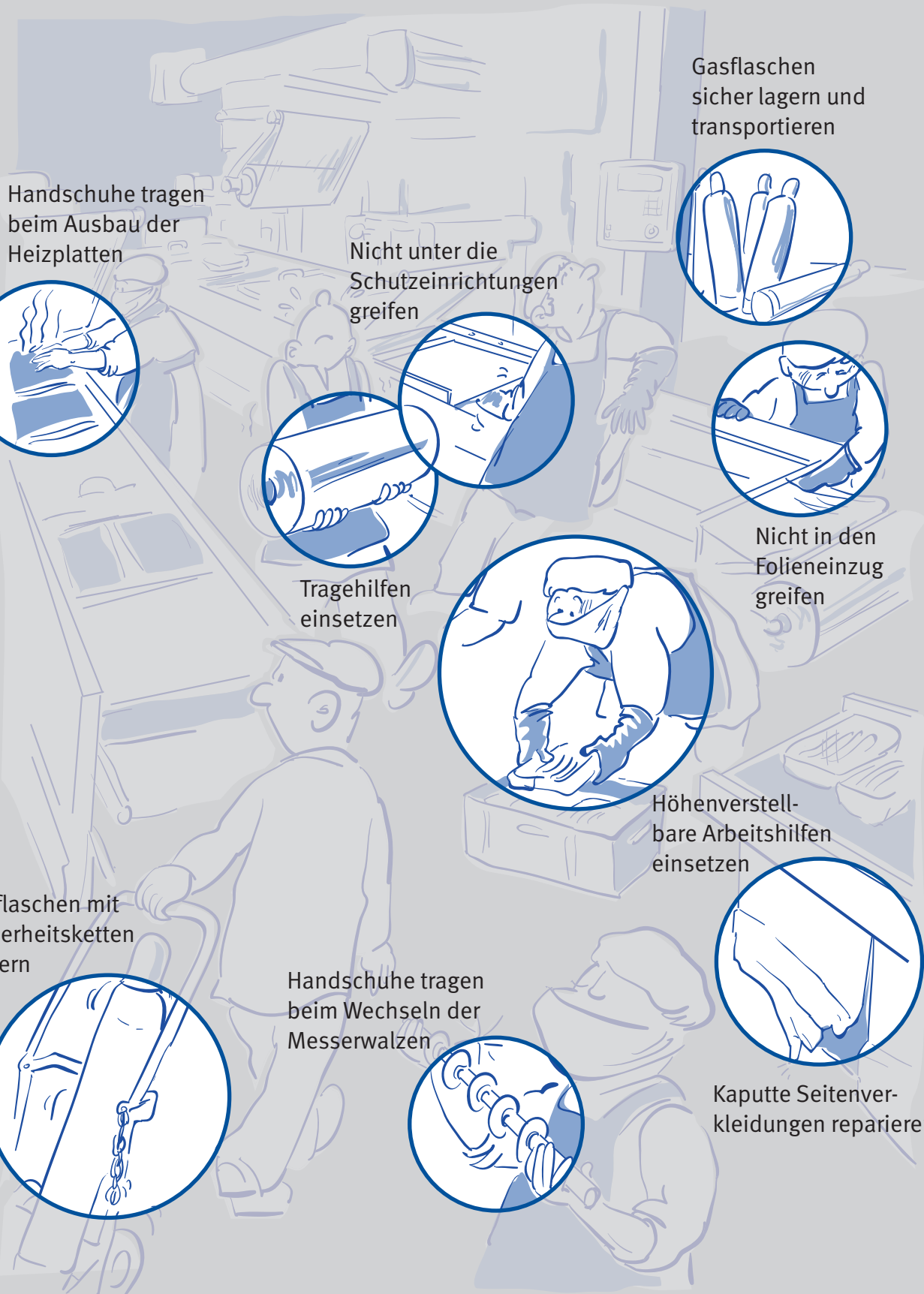
Gasflaschen mit  
Sicherheitsketten  
sichern



Handschuhe tragen  
beim Wechseln der  
Messerwalzen



Kaputte Seitenver-  
kleidungen reparieren



## Dokumentation



## Namen und Unterschriften der Teilnehmer

_____	_____	_____	_____
_____	_____	_____	_____
_____	_____	_____	_____
_____	_____	_____	_____
_____	_____	_____	_____
_____	_____	_____	_____
_____	_____	_____	_____

## Unterwiesen durch:

\_\_\_\_\_  
Ort, Datum

\_\_\_\_\_  
Unterschrift